

Qui héritera de l'empire familial ?



La compagnie SEUL À PLUSIEURS présente

SUCCESSION

— L'HÉRITAGE IMPROVISÉ —



DOSSIER ARTISTIQUE

LE SPECTACLE

La puissante famille De Rochecourt possède un véritable empire pesant plusieurs milliards d'euros. Mais voilà que vient le moment de fêter les 77 ans du chef de famille le temps d'un week-end qui réunit l'ensemble des héritiers potentiels. L'occasion d'annoncer également qui prendra les rênes de l'empire familial...

SUCCESSION est une pièce entièrement improvisée qui plonge le public dans les affres relationnels d'une famille bien trop riche où se mêle appétit du pouvoir, sentiments, loyauté et trahison.

Au cœur de la scène : une famille puissante, un empire à transmettre.
Et une seule question : qui succèdera ?

Dans cette guerre de succession, le public a une place de choix, il guide le chef de la famille à l'insu des héritiers afin de déterminer lequel d'entre eux est le mieux placé pour reprendre la main. Les comédien·nes improvisent une fresque intense mêlant conflits, alliances, trahisons, amours fraternels et luttes de pouvoir.



CONCEPT

SUCCESSION prend la forme d'une fresque improvisée construite en trois actes, au cours d'un week-end décisif durant lequel les héritiers vont devoir convaincre le ou la chef-fe de famille qu'ils sont dignes de prendre la tête de l'empire familial.

Le spectacle réunit entre 5 et 7 improvisateur·rices incarnant des rôles aux fonctions dramaturgiques précises :

- le ou la **chef-fe de famille**, figure centrale qui devra désigner son successeur.
- **trois héritiers** en compétition.
- **un·e avocat·e**, conseiller et stratège.
- **un ou deux domestiques**, témoins privilégiés des tensions familiales.
(pas de domestiques dans la configuration à 5 comédien·nes)



CONCEPT

En début de spectacle, le public participe à la création du monde : il définit le type d'empire familial, le ou la chef·fe de famille et les héritiers en lice.

Mais il définit également un élément essentiel, tenu secret pour les comédien·nes incarnant les héritiers : les actions qu'ils devront faire, ou éviter, pour obtenir les faveurs du chef de famille.

Ces règles sont connues du public et du ou de la chef·fe de famille et de l'avocat·e, mais inconnues des héritiers (et des comédien·nes les incarnant). Pendant tout le spectacle, ceux-ci devront donc agir, élaborer des stratégies, prendre des risques, séduire, convaincre, trahir ou s'allier sans jamais savoir exactement ce qui leur permettra de gagner la succession. Ils devront découvrir les règles du jeu en jouant.

Ce dispositif place les personnages — et les comédien·nes — dans une situation d'incertitude permanente, au cœur même des mécanismes de pouvoir : **certains connaissent les règles, d'autres les devinent.**

Le spectacle crée ainsi une double lecture pour le spectateur :

- **Une lecture théâtrale** : on assiste à une saga familiale, avec ses conflits, ses alliances, ses trahisons, ses moments intimes.
- **Une lecture ludique et secrète** : le public sait ce que les héritiers devraient faire ou éviter, et observe comment les personnages s'en approchent... ou s'en éloignent sans le savoir.

Le spectateur devient alors le témoin privilégié des stratégies, des erreurs, des coups de génie involontaires et des chutes inattendues, observant les personnages évoluer dans un monde dont ils ne maîtrisent pas toutes les règles — comme dans toute lutte de pouvoir.

NOTE D'INTENTION

SUCCESSION est né d'une envie : explorer ce que l'improvisation peut produire de plus dense, de plus incarné, de plus narratif et de plus ludique, en s'appuyant sur des mécaniques de jeu interactives fortes.

Le spectacle cherche une forme proche des séries dramatiques et du théâtre contemporain : des personnages complexes, des relations qui évoluent, des enjeux durables et une tension dramatique continue, tout en conservant l'énergie du présent propre à l'improvisation.

La scénographie est volontairement sobre : quelques chaises, parfois un fauteuil. L'espace devient un terrain de pouvoir où les rapports de domination se lisent dans les corps, les déplacements, les silences et les positions de chacun. La lumière et le son permettent de faire exister les lieux et les ellipses, comme dans un montage cinématographique.



NOTE D'INTENTION

Une des particularités du spectacle est que les comédien·nes incarnant les héritiers ne connaissent pas certaines règles qui déterminent la succession. Ils avancent donc à l'aveugle, comme leurs personnages, et doivent observer, tenter, se tromper, changer de stratégie. **Les acteurs ne font pas semblant de chercher le pouvoir : ils le cherchent réellement.** Cette incertitude permanente crée une tension de jeu et une présence très forte sur scène.

SUCCESSION est conçu comme une fresque familiale en temps réel, où les relations évoluent jusqu'à la désignation finale du successeur. On n'y cherche pas la performance comique, mais la tension, le plaisir de jeu et l'observation des stratégies humaines. L'humour apparaît souvent, mais comme dans la vie, au milieu du drame.

Ce spectacle parle de pouvoir, mais surtout de famille. Il parle d'héritage, mais surtout de reconnaissance.

Car au fond, les personnages ne veulent pas seulement hériter d'un empire : ils veulent hériter d'une place.

Et la question qui traverse tout le spectacle est peut-être celle-ci :

Que faut-il faire pour être choisi ?



L'ÉQUIPE

Direction artistique et mise en scène : Florian Benac

Interprétation (en alternance) :

Bambou, Florian Benac, Lucas Bouyoux, Cédric Dubourg, Madison Golaz, Sophie Guerin, Franck Métais, Audrey Nécol, Aleksandra Nowak, Cheli Raheli, René Randriambololona, Ivan Seisen.

Seul à Plusieurs est une compagnie d'improvisation parisienne créée en 2023. Elle rassemble des comédien·nes et improvisateur·rices de tout horizon qui partagent un dénominateur commun : l'envie d'explorer les possibilités infinies de créations spontanées sur scène.

La compagnie développe des formats d'improvisation exigeants, à la croisée du théâtre et de la narration contemporaine.



FICHE TECHNIQUE

Type de spectacle :

- Théâtre d'improvisation
- Durée : 1h10 à 1h15
- Distribution : 6 à 8 comédiens + 1 régisseur
- Tout public à partir de 7 ans

Jauge et configuration

- Jauge minimum : 30 / Maximum : 300 (selon configuration de la salle)
- Gradins ou configuration frontale
- Salle de théâtre, salle polyvalente avec possibilité de noir

Espace scénique :

- Surface minimale : 6m ouverture x 4m profondeur
- Hauteur sous perche souhaitée : 3m minimum
- Sol plat, propre, sans obstacle

Le spectacle peut s'adapter à des plateaux plus petits (théâtres, salles polyvalentes, lieux non dédiés).

Décors :

- Spectacle léger techniquement
- Pas de décors, uniquement les chaises du théâtre à disposition
- Costumes

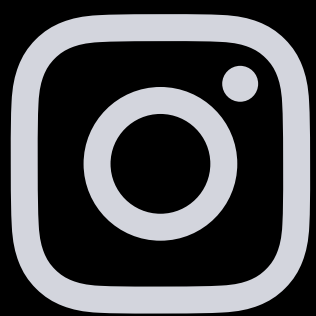
Temps d'installation :

Filage technique : 1h00

CONTACT

Compagnie Seul à Plusieurs
seulaplusieurs@gmail.com

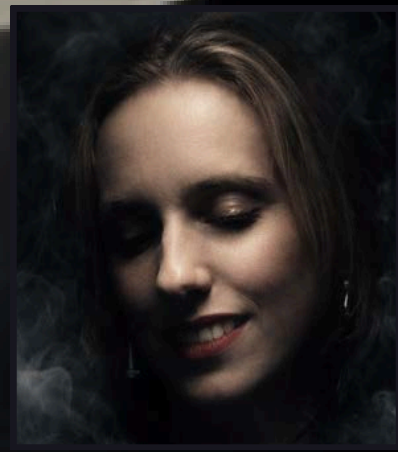
Direction artistique :
Florian Benac
06 30 85 55 02



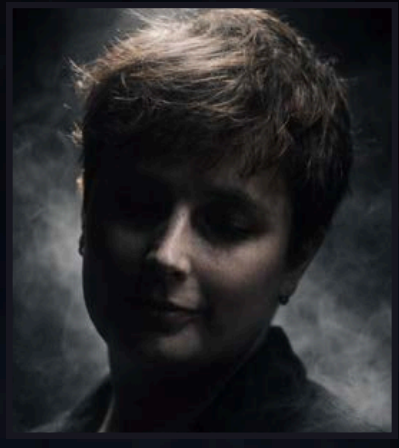
@seulaplusieurs



seulaplusieurs.fr



Qui héritera de l'empire familial ?

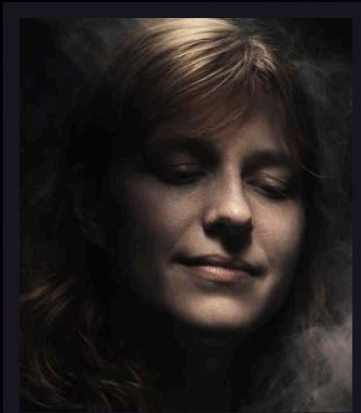
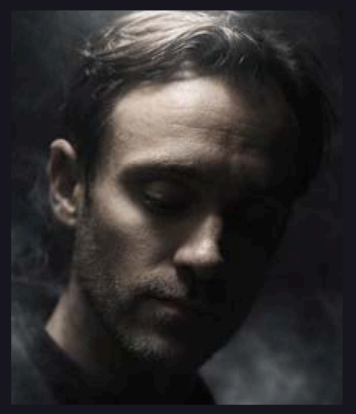
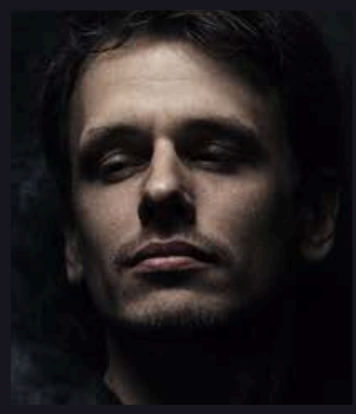


“Je suis le choix logique.
Et ça les rend fous.”

La compagnie SEUL À PLUSIEURS présente

SUCCESSION

— L'HÉRITAGE IMPROVISÉ —



Qui héritera de l'empire familial ?

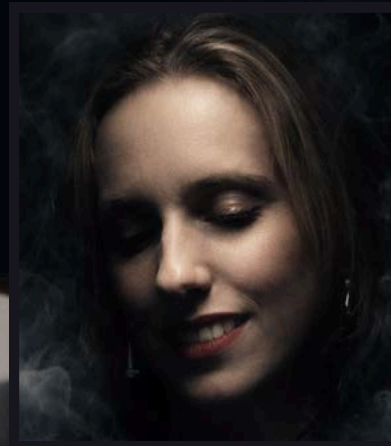
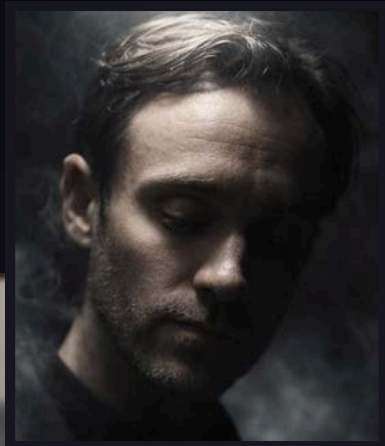


“Je ne fais jamais de coups bas.
Je délègue.”

La compagnie SEUL À PLUSIEURS présente

SUCCESSION

— L'HÉRITAGE IMPROVISÉ —



Qui héritera de l'empire familial ?

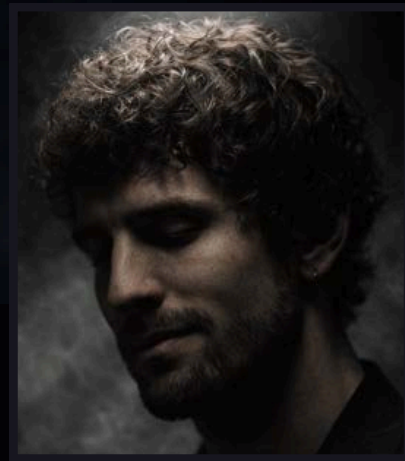
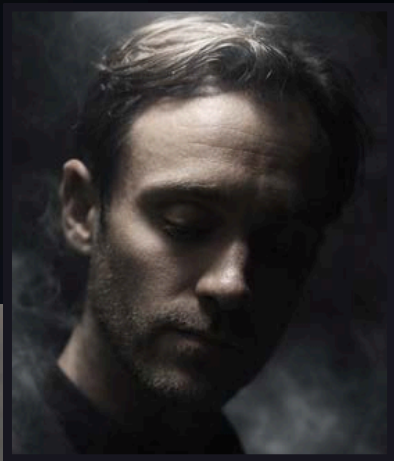


“Je veux le bien de tout le monde.
Surtout le mien.”

La compagnie SEUL À PLUSIEURS présente

SUCCESSION

— L'HÉRITAGE IMPROVISÉ —



Qui héritera de l'empire familial ?

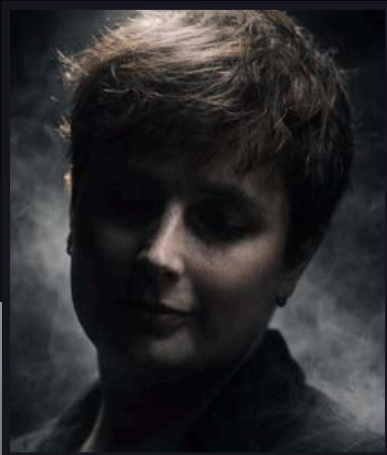


“J'aide toujours les autres.
Ça leur coûte cher.”

La compagnie SEUL À PLUSIEURS présente

SUCCESSION

— L'HÉRITAGE IMPROVISÉ —



Qui héritera de l'empire familial ?

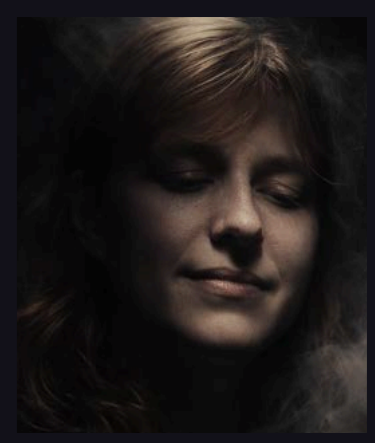
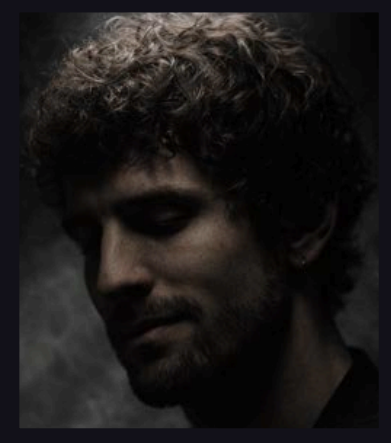
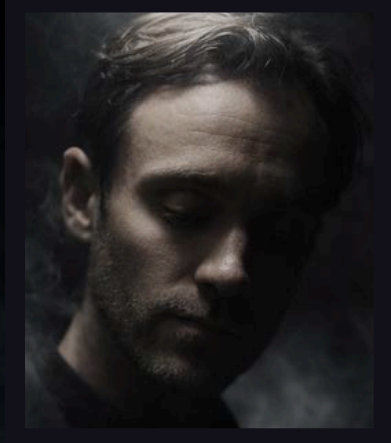
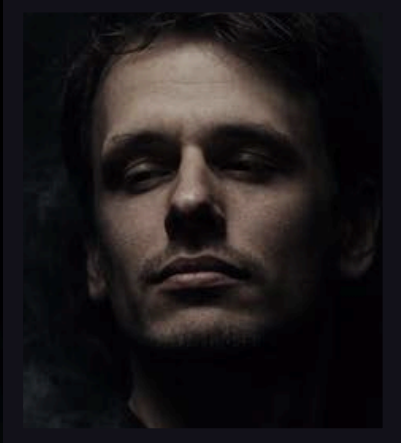


“Ils m'ont appris à perdre.
J'ai appris à détruire.”

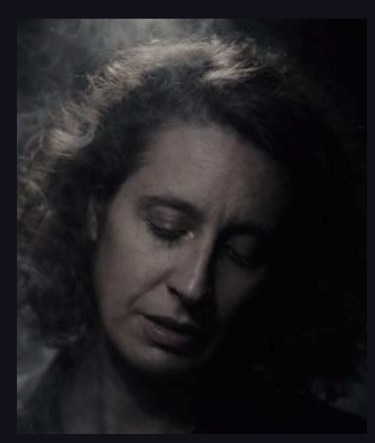
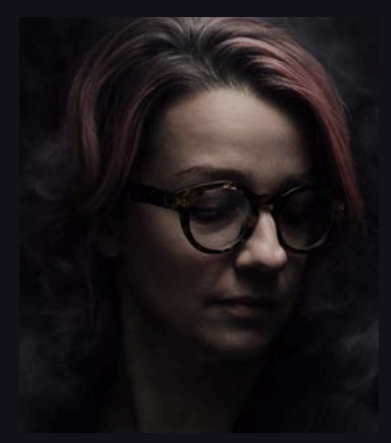
La compagnie SEUL À PLUSIEURS présente

SUCCESSION

— L'HÉRITAGE IMPROVISÉ —



Qui héritera de l'empire familial ?

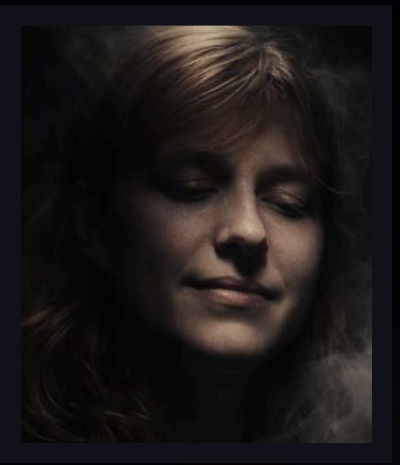
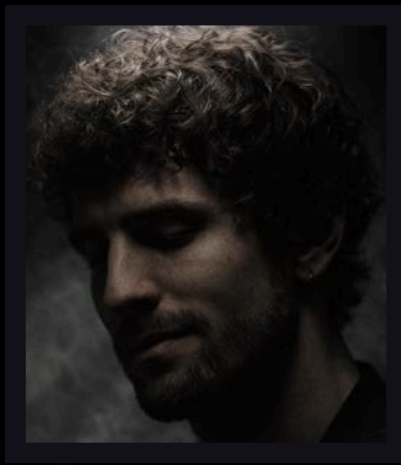
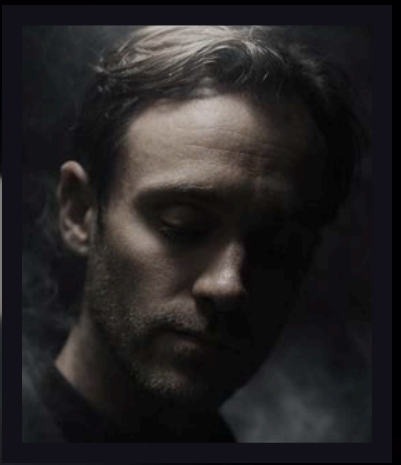
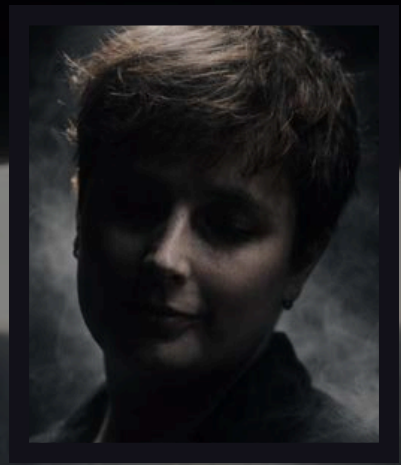
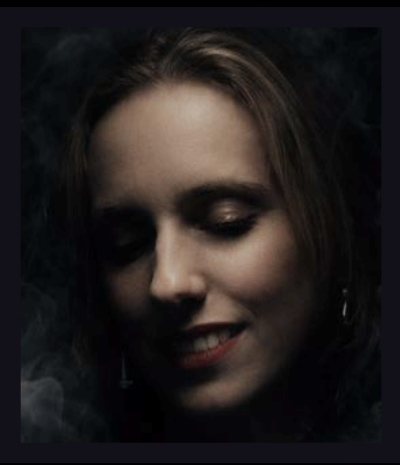


“Ils me confient tout.
C'est touchant.”

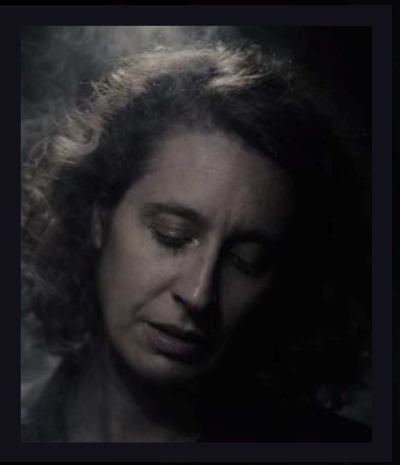
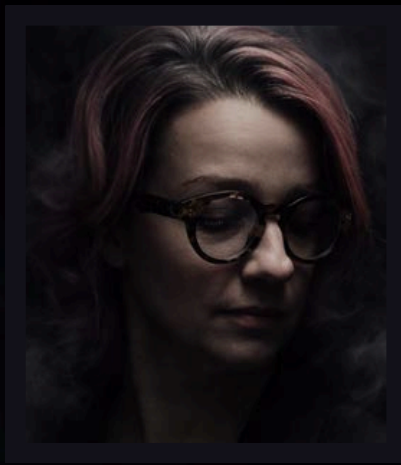
La compagnie SEUL À PLUSIEURS présente

SUCCESSION

— L'HÉRITAGE IMPROVISÉ —



Qui héritera de l'empire familial ?

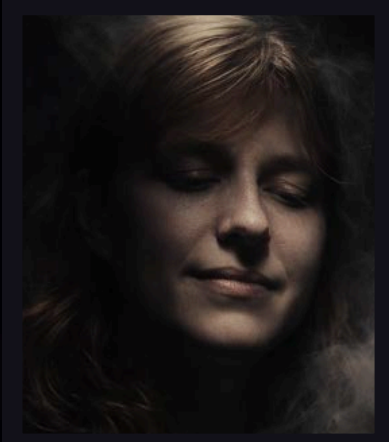
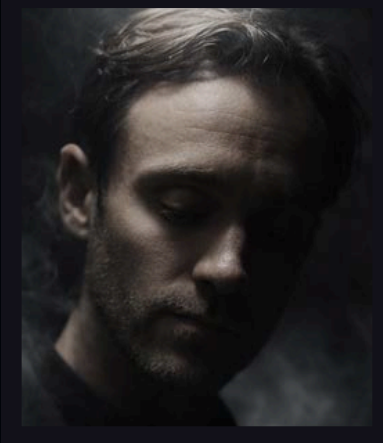
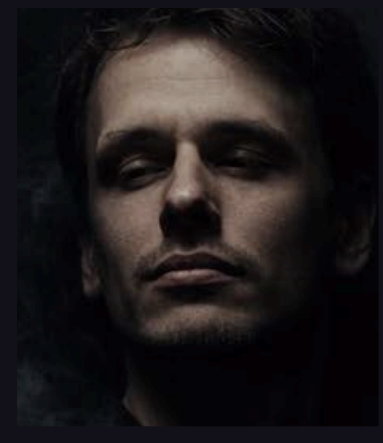
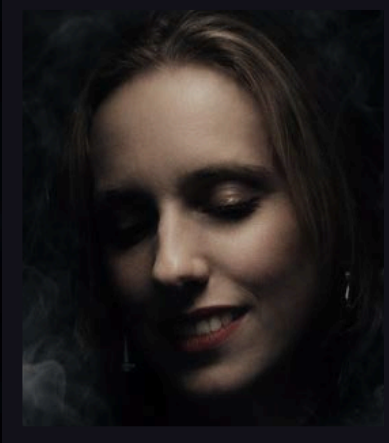


“Vous appelez ça une famille.
Moi, un champ de mines.”

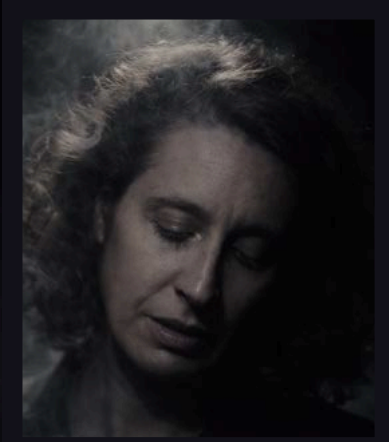
La compagnie SEUL À PLUSIEURS présente

SUCCESSION

— L'HÉRITAGE IMPROVISÉ —



Qui héritera de l'empire familial ?

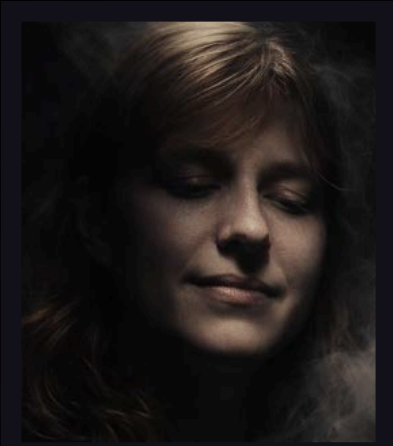
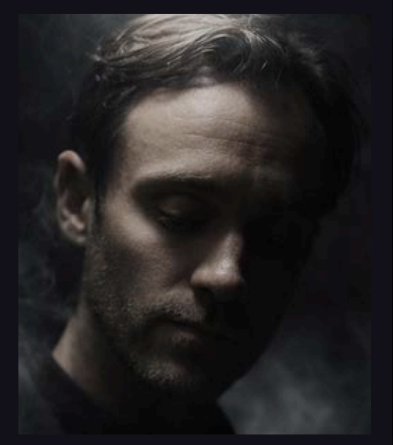
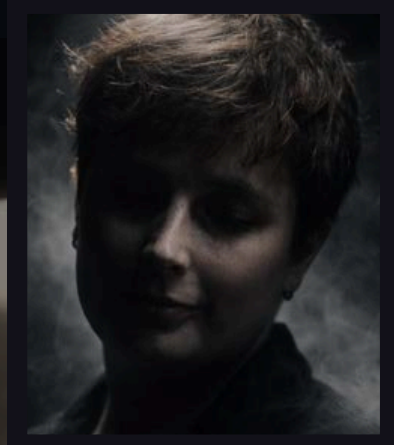
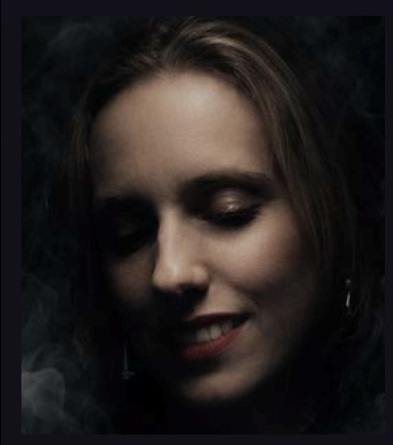


“Ils parlent fort.
Moi, j’attends.”

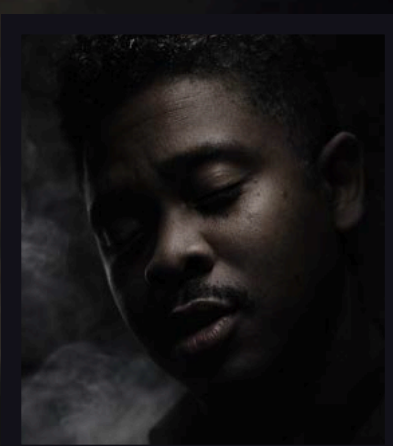
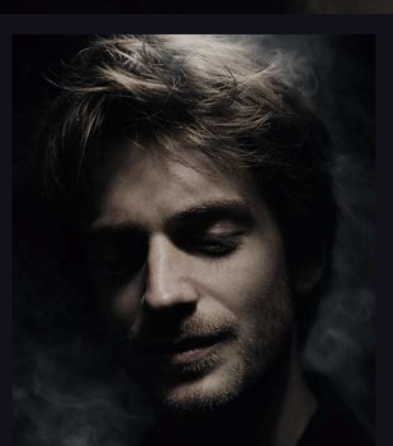
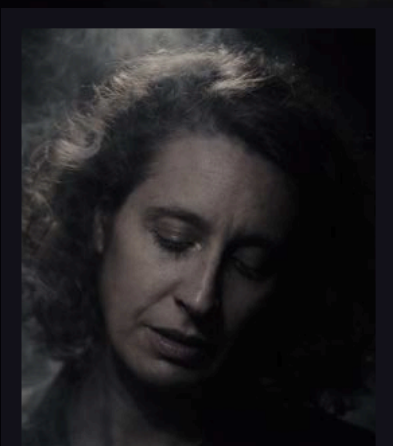
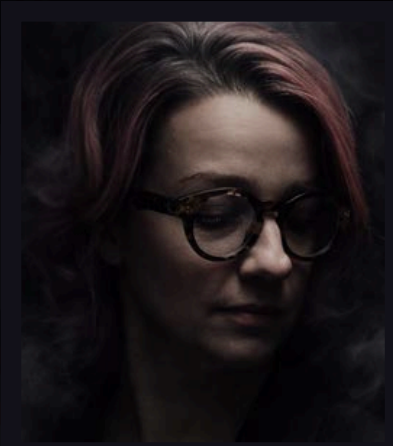
La compagnie SEUL À PLUSIEURS présente

SUCCESSION

— L'HÉRITAGE IMPROVISÉ —



Qui héritera de l'empire familial ?

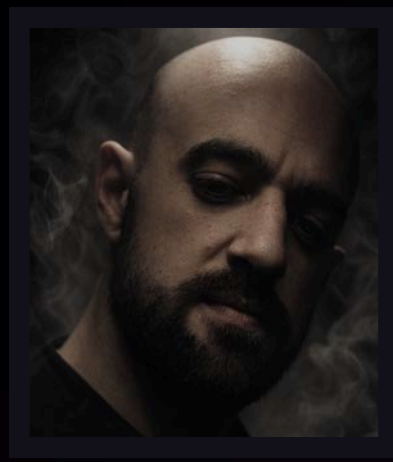
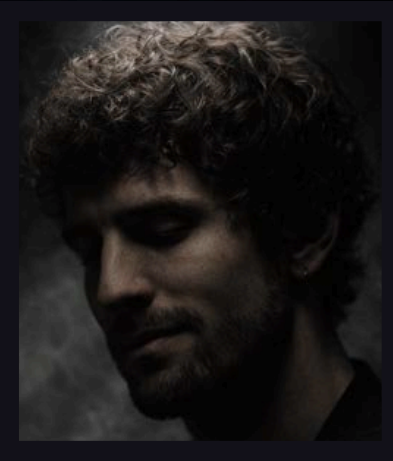
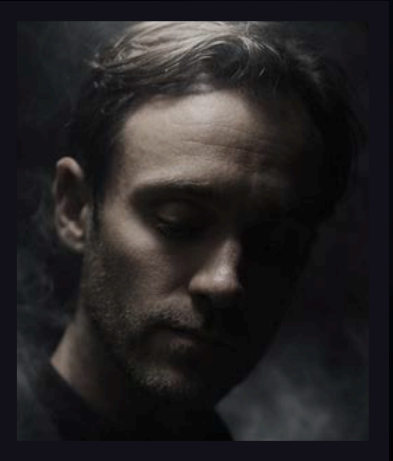
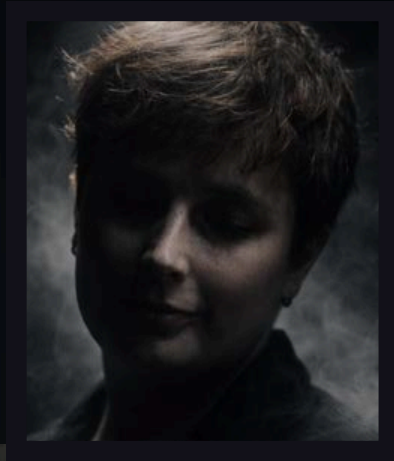
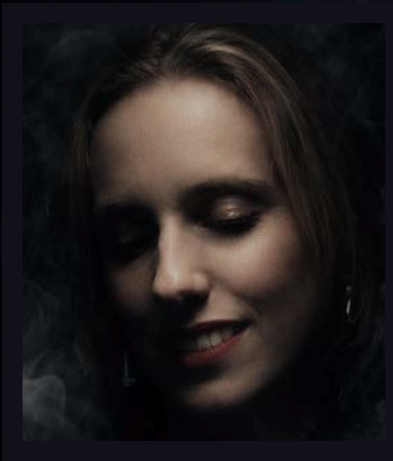


“Tout brûler est parfois une stratégie.”

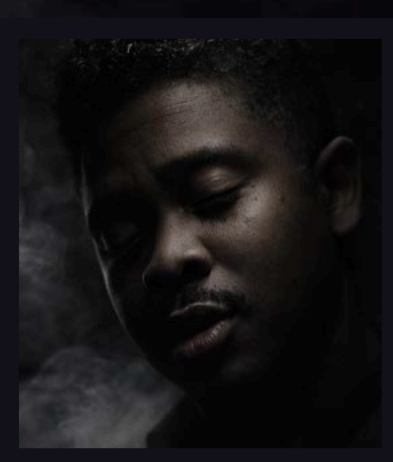
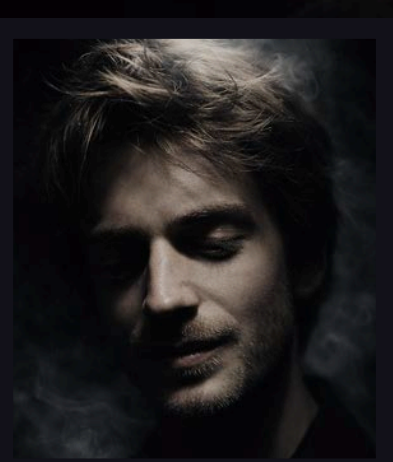
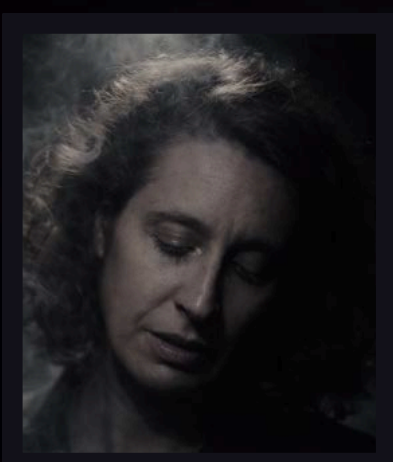
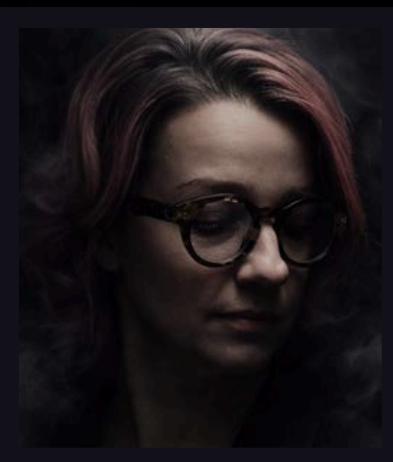
La compagnie SEUL À PLUSIEURS présente

SUCCESSION

— L'HÉRITAGE IMPROVISÉ —



Qui héritera de l'empire familial ?

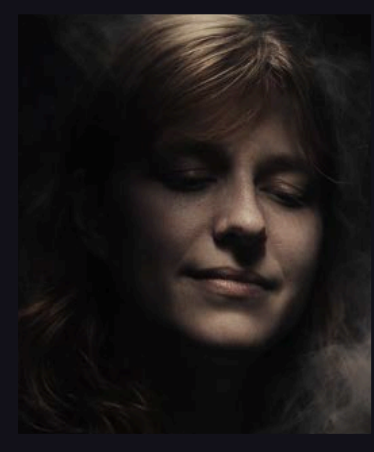
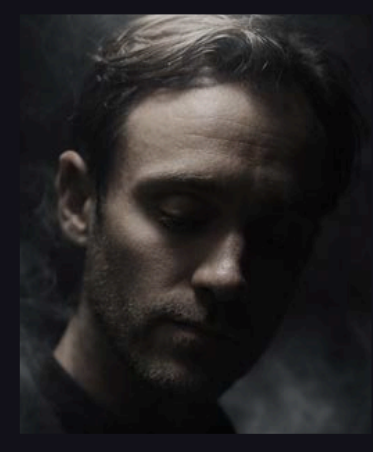
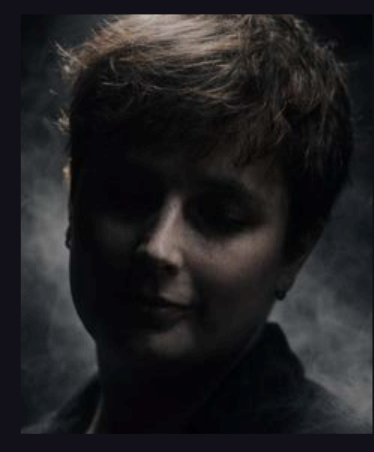
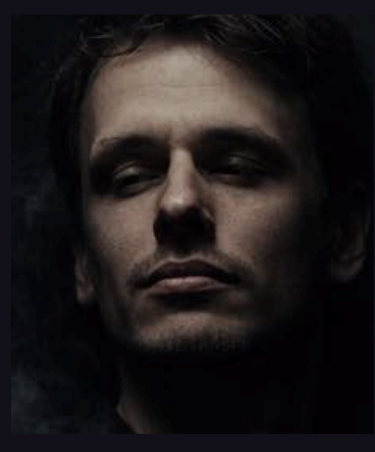
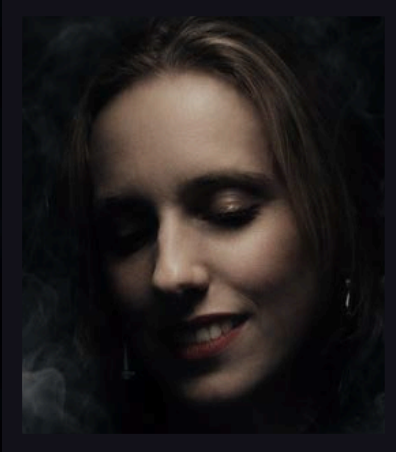


“Je ne joue pas la partie.
Je déplace les règles.”

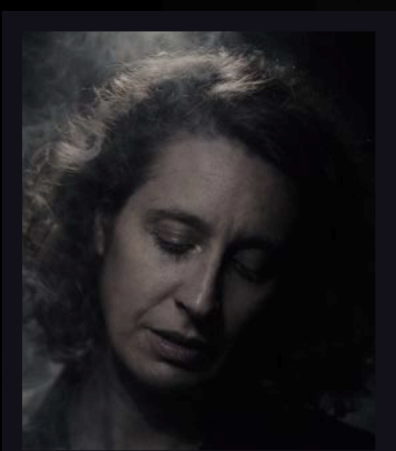
La compagnie SEUL À PLUSIEURS présente

SUCCESSION

— L'HÉRITAGE IMPROVISÉ —



Qui héritera de l'empire familial ?

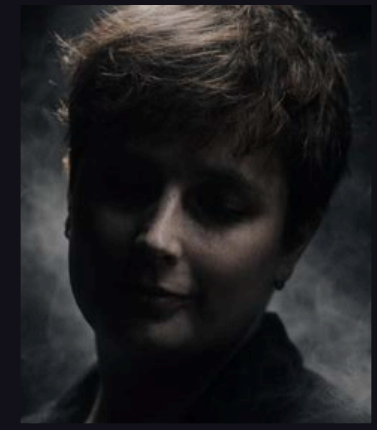
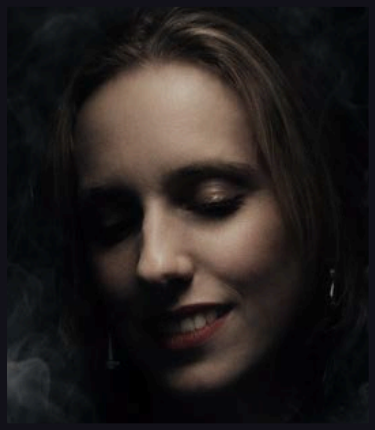


“Je n'ai pas besoin de gagner.
Juste qu'ils perdent.”

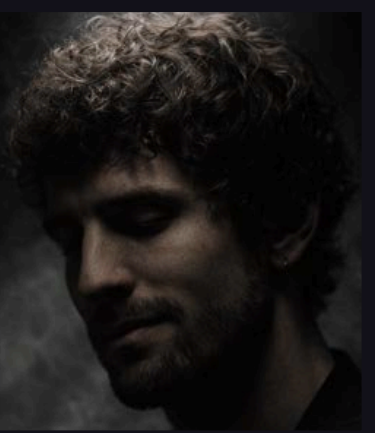
La compagnie SEUL À PLUSIEURS présente

SUCCESSION

— L'HÉRITAGE IMPROVISÉ —



Qui héritera de l'empire familial ?



“Le pouvoir ne s'attrape pas.
Il se laisse tomber.”

La compagnie SEUL À PLUSIEURS présente

SUCCESSION

— L'HÉRITAGE IMPROVISÉ —



La compagnie SEUL À PLUSIEURS présente

SUCCESSION

Qui héritera de l'empire familial ?

